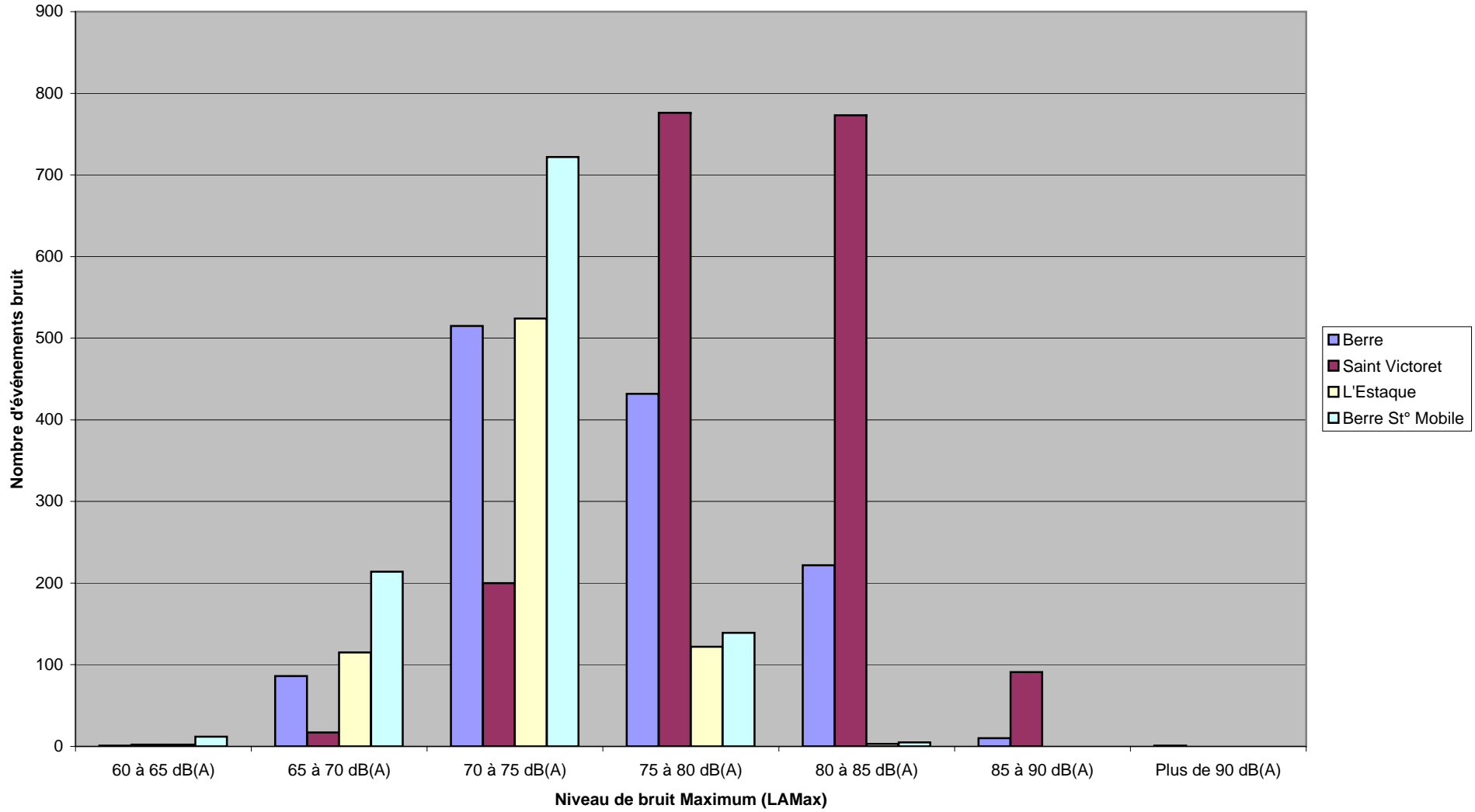


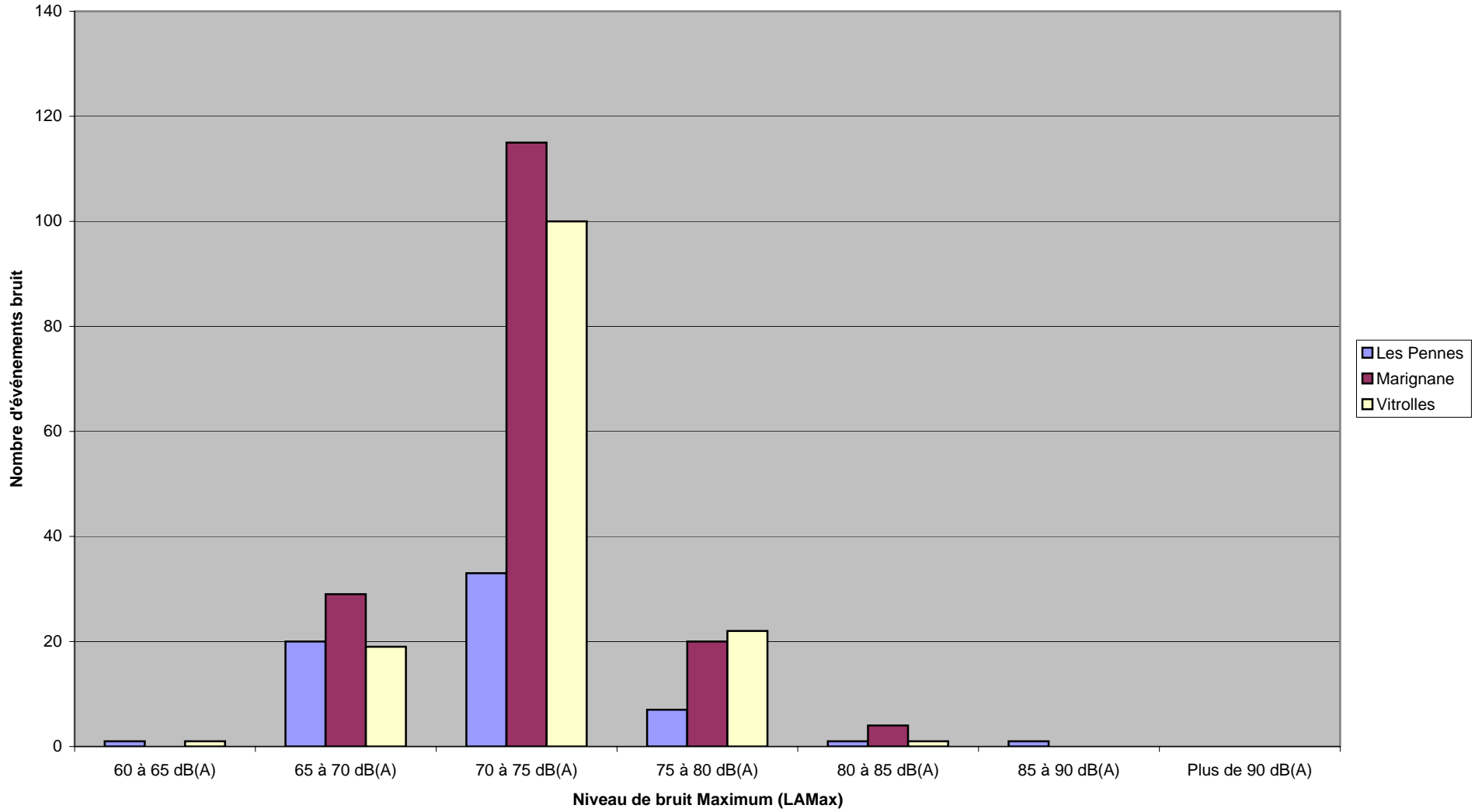
Février 2011

Répartition des Niveaux Sonores par station de mesure : Berre - Berre Station Mobile - Saint Victoret - L'Estaque



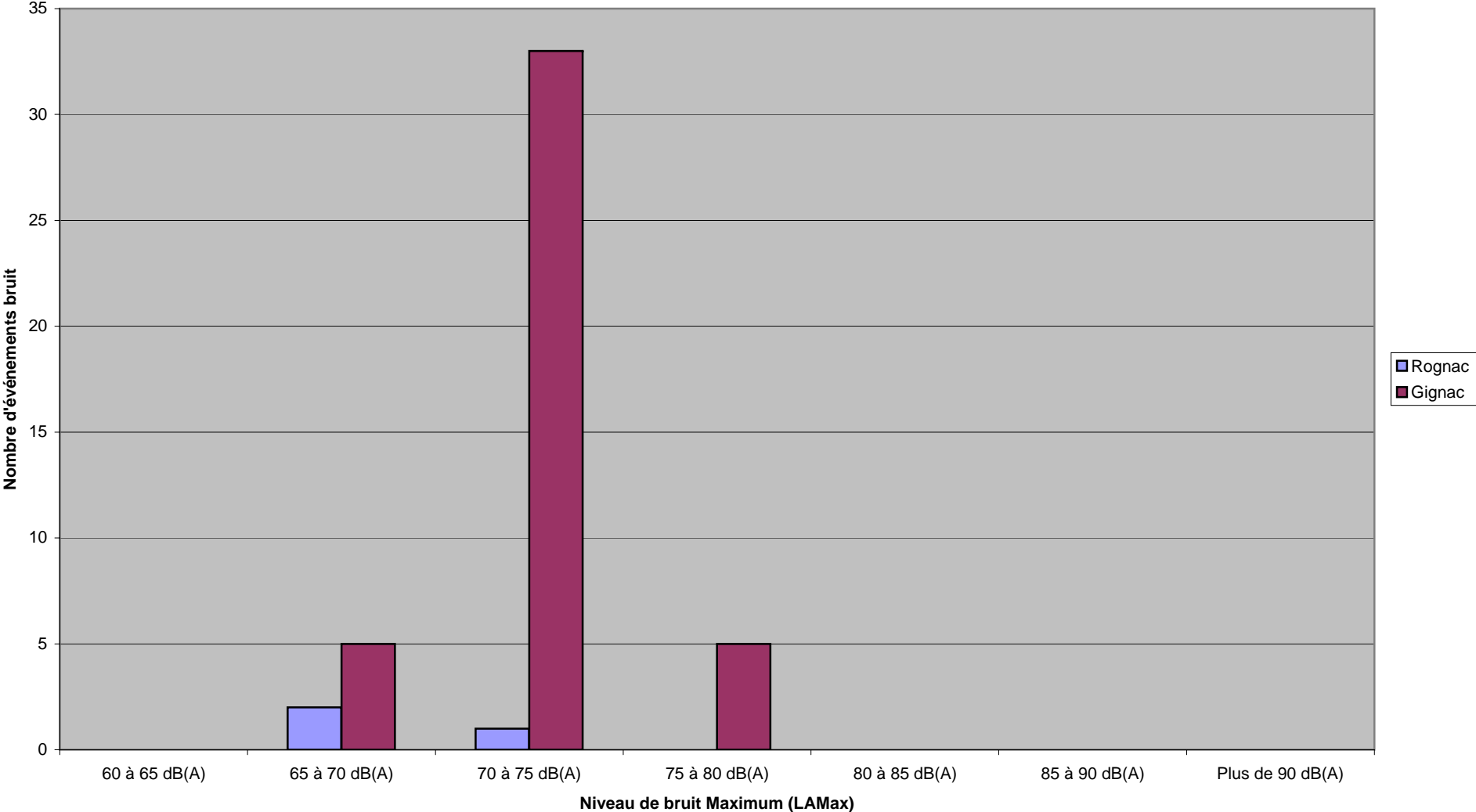
Février 2011

Répartition des Niveaux Sonores par station de mesure : Les Pennes Mirabeau - Marignane - Vitrolles



Février 2011

Répartition des Niveaux Sonores par station de mesure : Rognac - Gignac



Niveau maximum enregistré en février 2011 sur chaque station fixe

Station	Date	Heure	Laeq	Lmax -dB(A)	Compagnie	Sens	Appareils
2 - Berre	16/02/2011	21:10:09	82,9	90,1	CRL956	ARR	B744
3 - St Victoret	24/02/2011	11:31:13	82,1	90,0	JFU2520	ARR	B734
4 - Les Pennes Mirabeau	15/02/2011	07:53:53	82,1	89,3	UKL154	DEP	IL76
5 - Rognac	04/02/2011	21:08:47	69,7	72,6	AF826FJ	ARR	AT72
6 - Marignane	04/02/2011	05:07:26	76,7	82,7	CRL957	ARR	B744
7 - Vitrolles	10/02/2011	07:43:36	76,3	81,4	EXN1975	DEP	AN26
8 - L'Estaque	16/02/2011	13:28:08	75,8	82,1	DAH1022	ARR	A332
10 - Gignac	15/02/2011	08:32:54	73,1	78,6	MEM4047	DEP	AN12
14 - Berre St° Mobile	15/02/2011	19:27:38	77,2	82,7	CRL986	DEP	A332

Légende compagnies :

CRL : Corsair Fly
JFU : Jet4You
UKL :
AF : Air France
EXN : Exin
FPO : Europe Airpost
CC : Air Corsica
XLF : XL Airways
RAM : Royal Air Maroc

Légende appareils :

B744 : Boeing 747/400
B734 : Boeing 737/400
IL76 : Ilyushin 76
AT42 : ATR42
AN26 : Antonov 26
A332 : Airbus A330/200
AN12 : Antonov 12