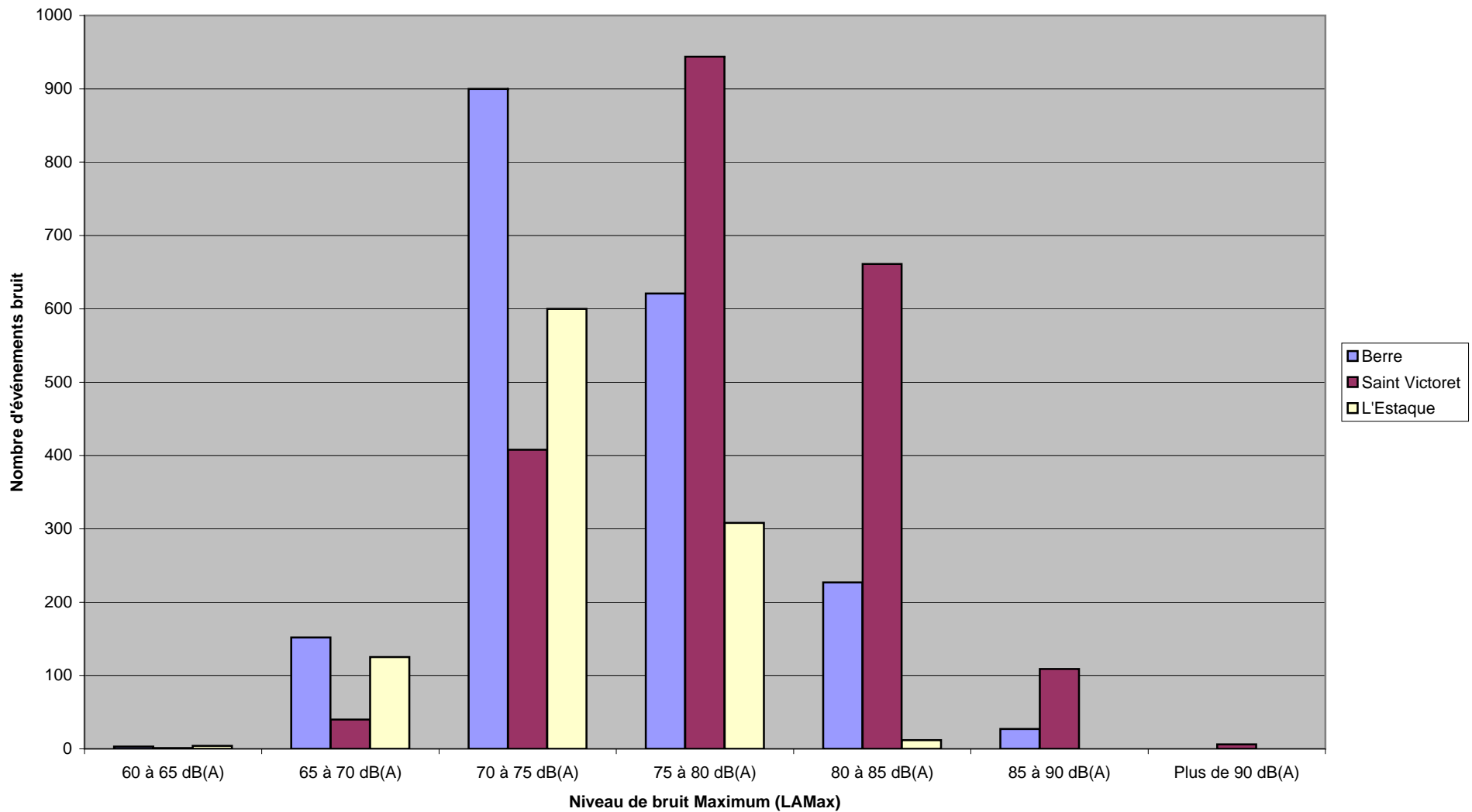


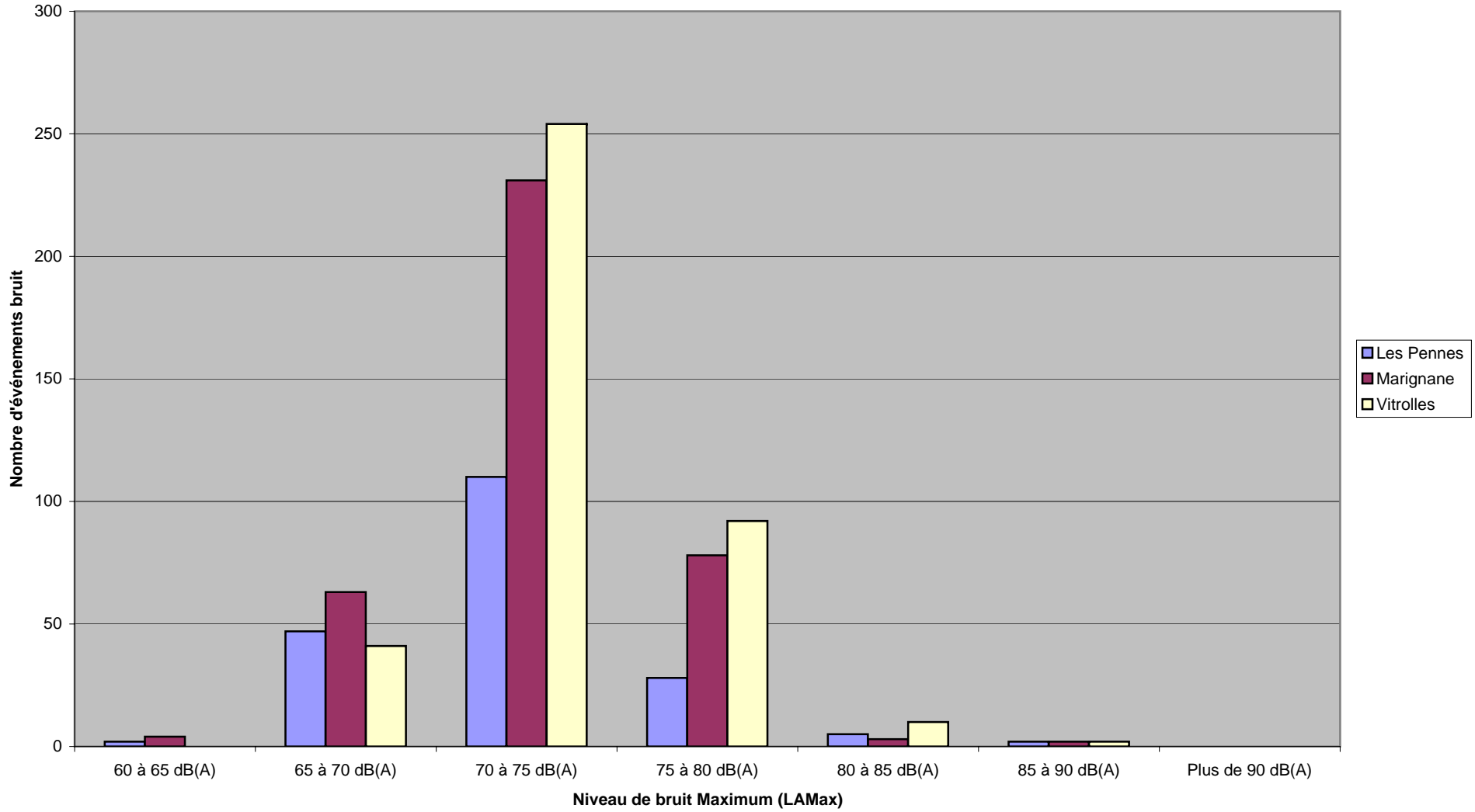
Février 2007

Répartition des Niveaux Sonores par station de mesure : Berre - Saint Victoret - L'Estaque



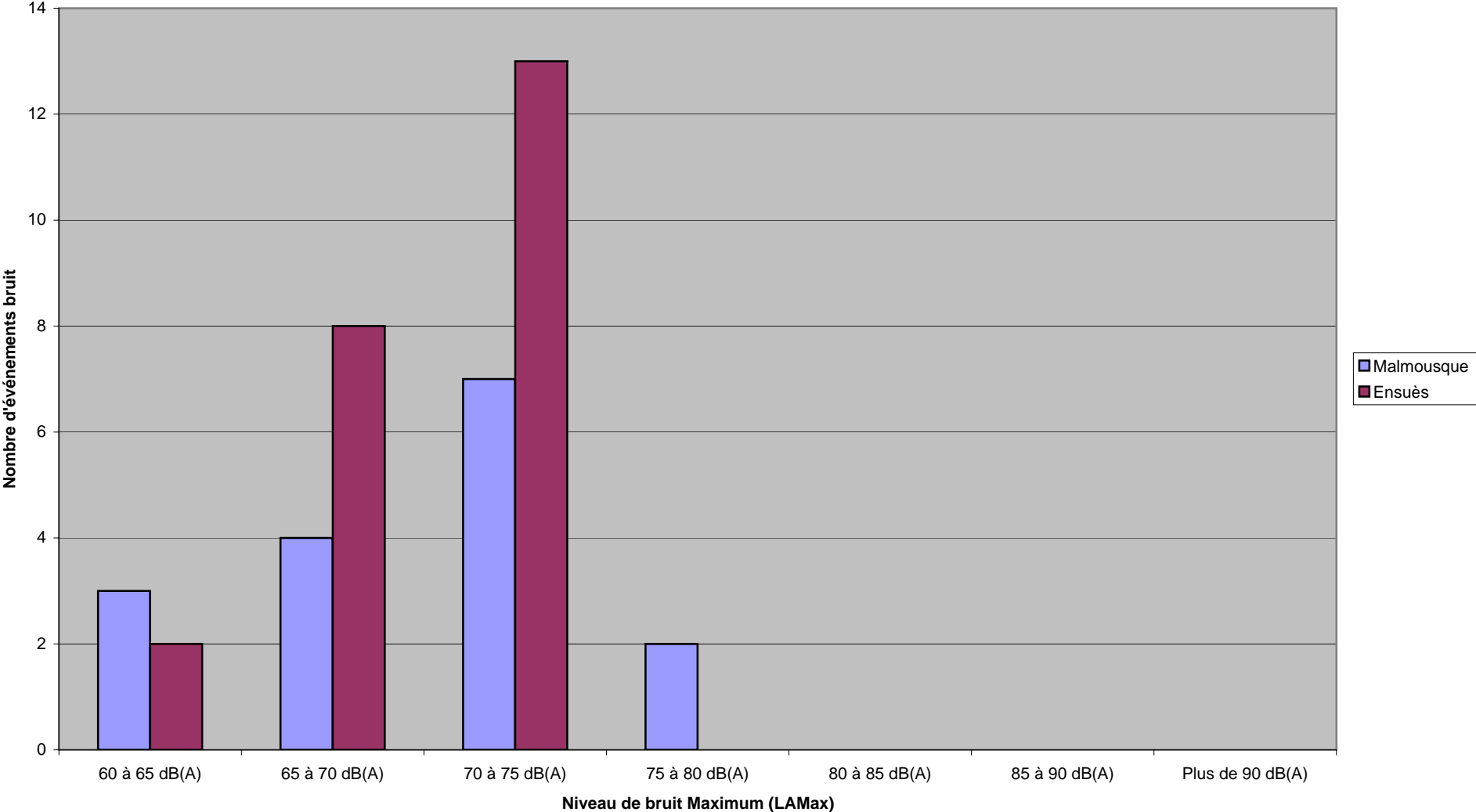
Février 2007

Répartition des Niveaux Sonores par station de mesure : Les Pennes Mirabeau - Marignane - Vitrolles



Février 2007

Répartition des Niveaux Sonores par station de mesure : Malmousque - Ensuès la Redonne



**Niveau maximum enregistré en février 2007 sur chaque station fixe**

Station	Date	Heure	Laeq	Lmax -dB(A)	Compagnie	Sens	Appareils
1- Malmousque	22/02/07	08:55:45	70,9	<b>75,2</b>	SFB3325	ARR	AN12
2 - Berre	05/02/07	06:17:17	82,4	<b>88,8</b>	MRT902	ARR	AN12
3 - St Victoret	22/02/07	21:34:31	85,1	<b>92,2</b>	SFB888	DEP	AN12
4 - Les Pennes Mirabeau	08/02/07	21:32:30	79,3	<b>86,3</b>	SFB888	DEP	AN12
6 - Marignane	09/02/07	04:59:37	79,7	<b>85,7</b>	SFB3325	ARR	AN12
7 - Vitrolles	19/02/07	21:34:52	81	<b>88,1</b>	SFB888	DEP	AN12
8 - L'Estaque	10/02/07	14:31:14	77,8	<b>83,1</b>	SFB3316	ARR	AN12
9 - Ensues	22/02/07	08:40:20	68,8	<b>71,8</b>	AF660KU	ARR	A319

**Légende compagnies :**

MRT : Air Mauritanie

SFB : Air Sofia

AF : Air France

**Légende appareils :**

AN12 : Antonov 12

A319 : Airbus 319