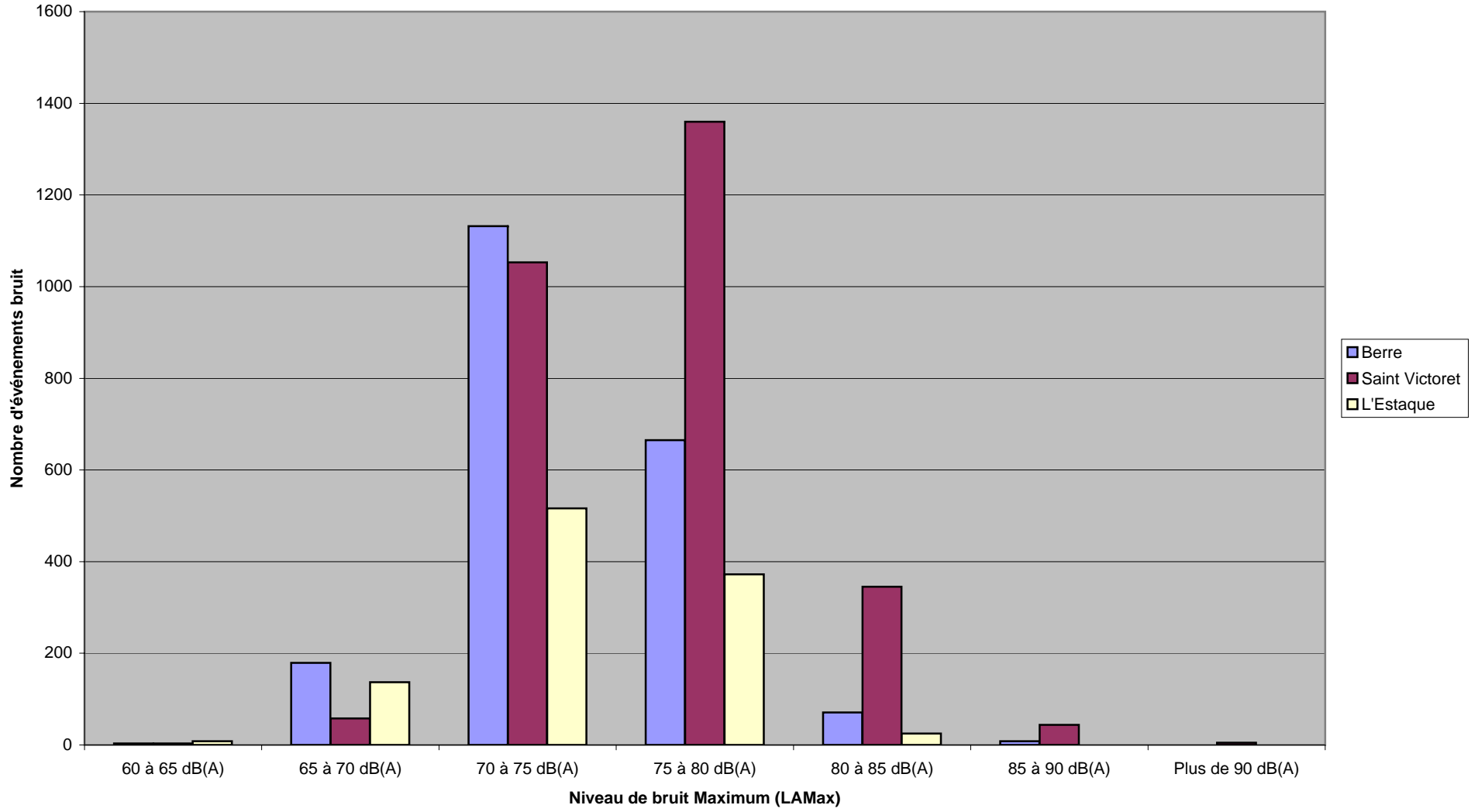


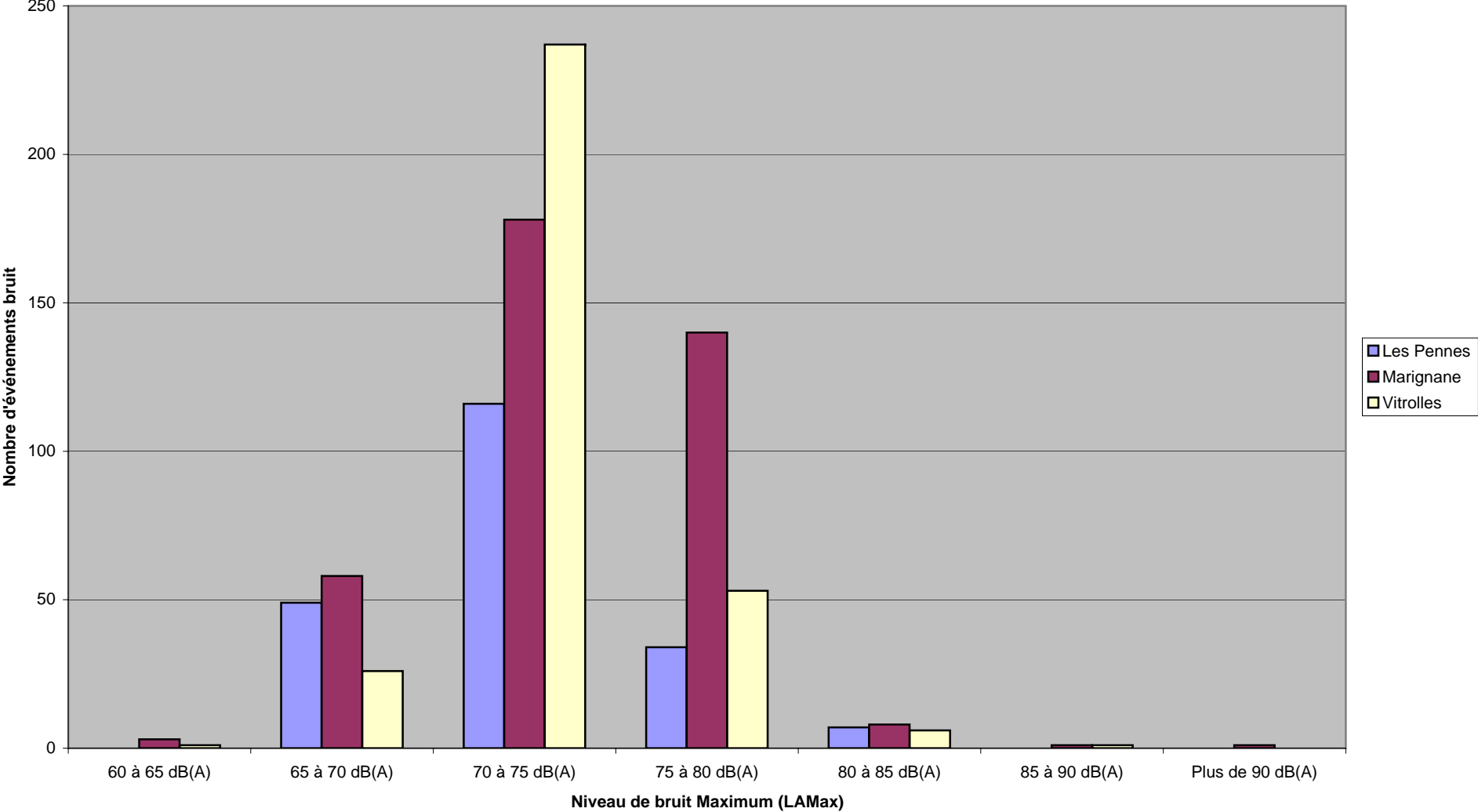
Mars 2007

Répartition des Niveaux Sonores par station de mesure : Berre - Saint Victoret - L'Estaque



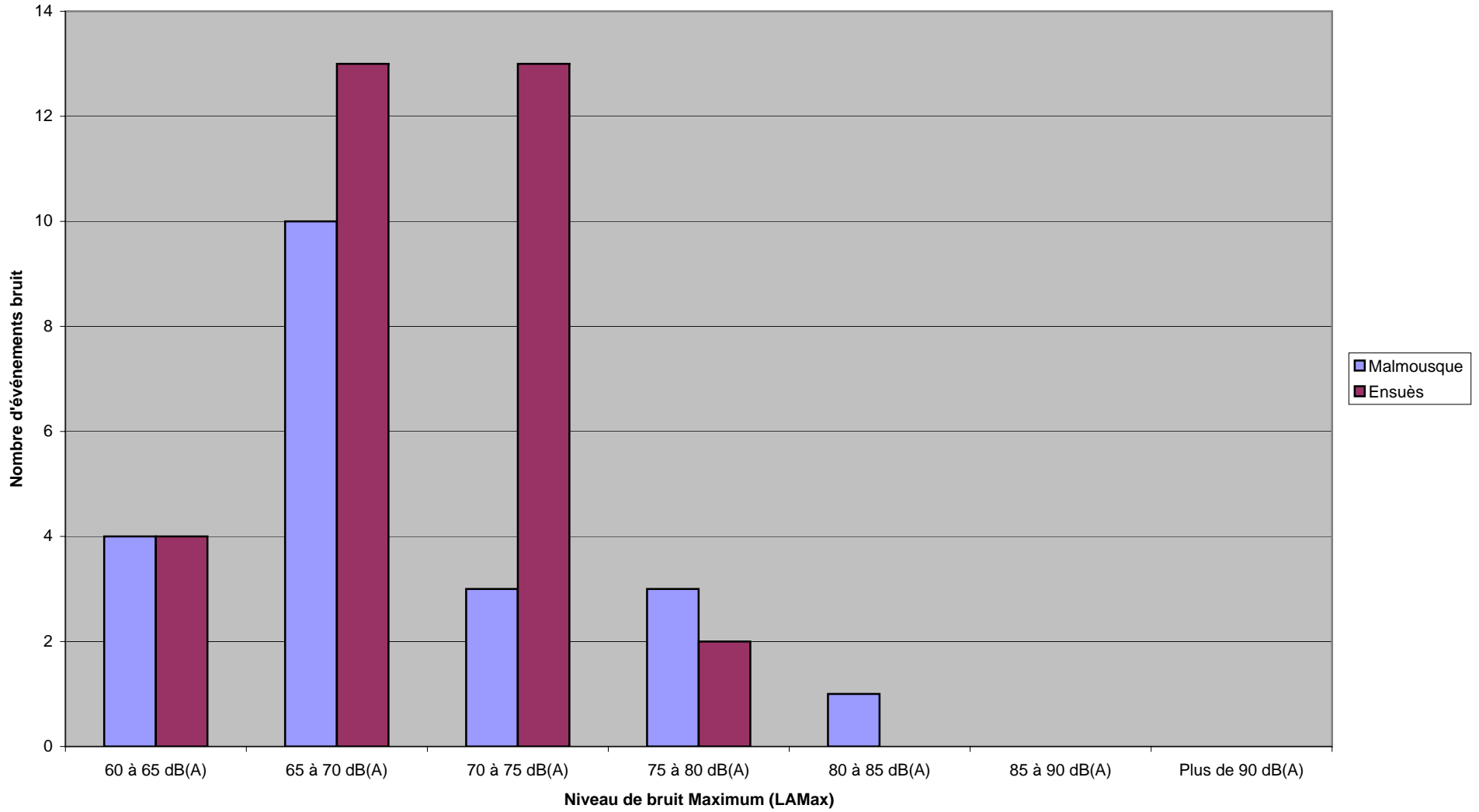
Mars 2007

Répartition des Niveaux Sonores par station de mesure : Les Pennes Mirabeau - Marignane - Vitrolles



Mars 2007

Répartition des Niveaux Sonores par station de mesure : Malmousque - Ensuès la Redonne



Niveau maximum enregistré en mars 2007 sur chaque station fixe

| Station | Date | Heure | Laeq | Lmax -dB(A) | Compagnie | Sens | Appareils |
|-------------------------|----------|----------|------|-------------|-----------|------|-----------|
| 1 - Malmousque | 25/03/07 | 20:39:04 | 69,5 | 73,1 | VRE2487 | ARR | AN12 |
| 2 - Berre | 25/03/07 | 06:55:27 | 81,4 | 89 | VRE2485 | DEP | AN12 |
| 3 - St Victoret | 15/03/07 | 21:20:11 | 84 | 91,3 | NRP301 | DEP | AN12 |
| 4 - Les Pennes Mirabeau | 07/03/07 | 21:39:48 | 77 | 82,2 | NRP301 | DEP | AN12 |
| 6 - Marignane | 17/03/07 | 08:20:17 | 83,5 | 90,4 | VRE2492 | ARR | AN12 |
| 7 - Vitrolles | 06/03/07 | 21:37:02 | 75,5 | 82,2 | NRP301 | DEP | AN12 |
| 8 - L'Estaque | 09/03/07 | 18:29:40 | 78,2 | 84,2 | BAW45MR | ARR | B734 |
| 9 - Ensues | 30/03/07 | 11:43:25 | 70,8 | 74,5 | AF014CS | ARR | A320 |

Légende compagnies :

VRE : Volare Aviation Ent.

NRP : Aeronord Grup

AF : Air France

BAW : British Airways

Légende appareils :

AN12 : Antonov 12

A320 : Airbus 320

B734 : Boeing 737/400