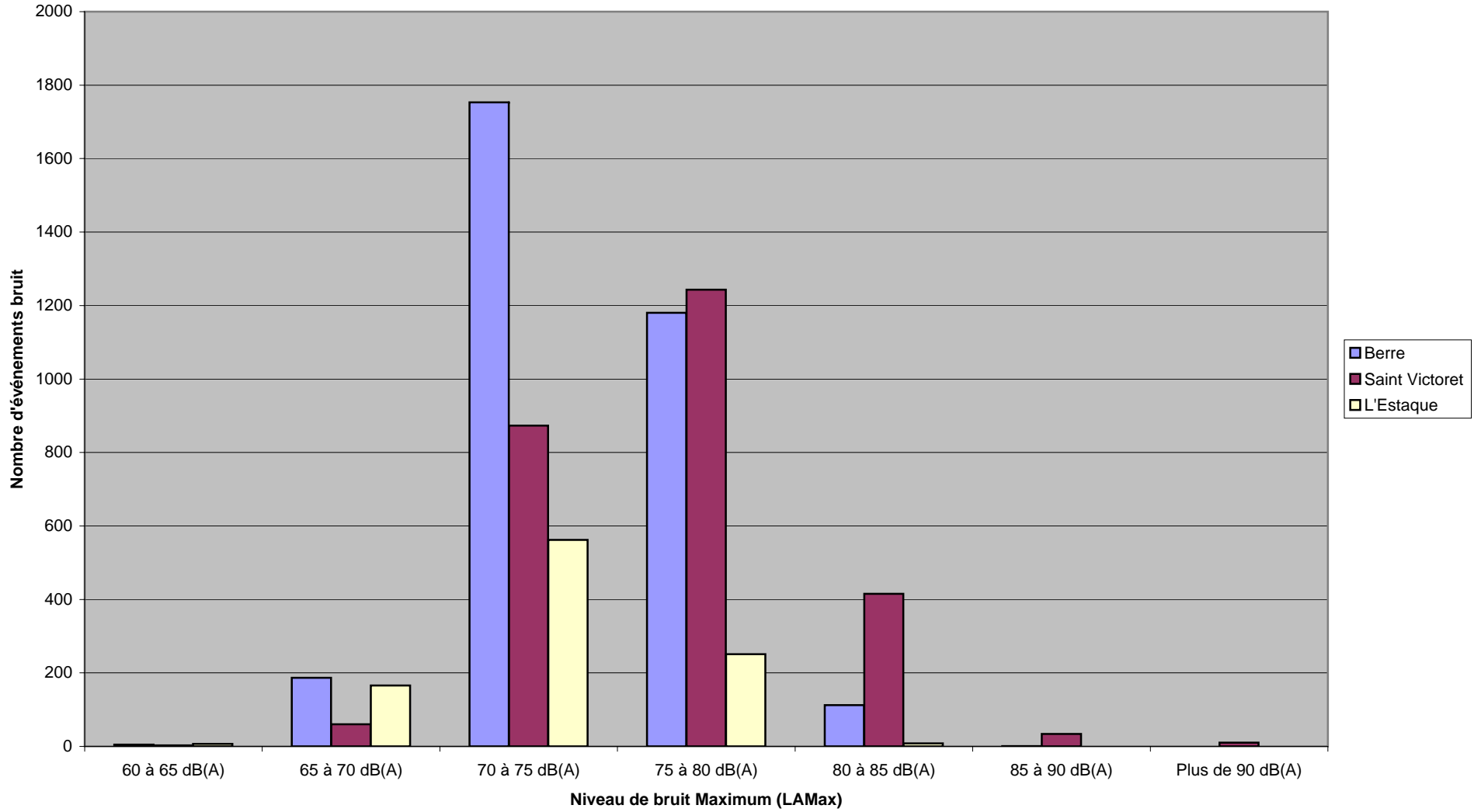


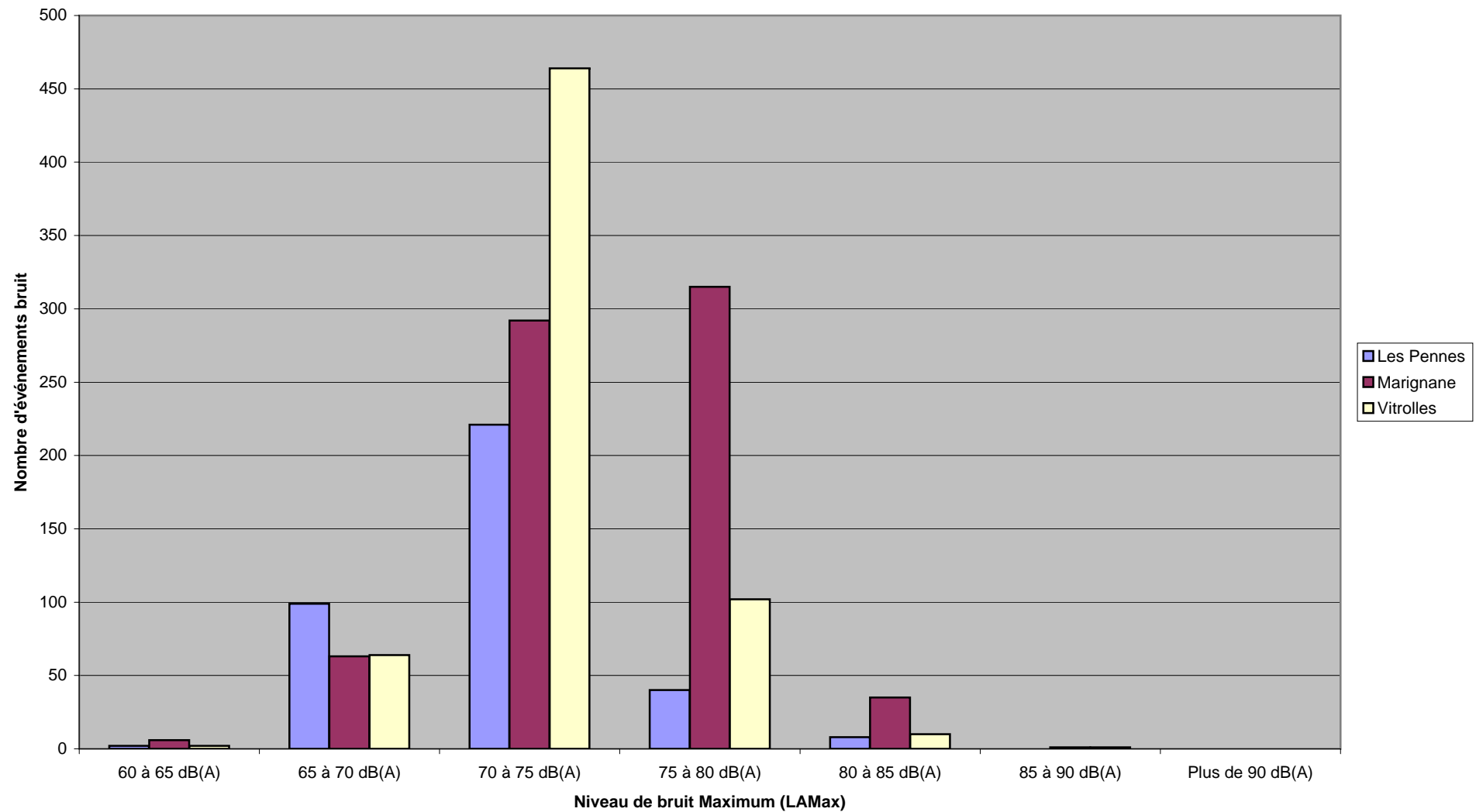
Avril 2007

Répartition des Niveaux Sonores par station de mesure : Berre - Saint Victoret - L'Estaque



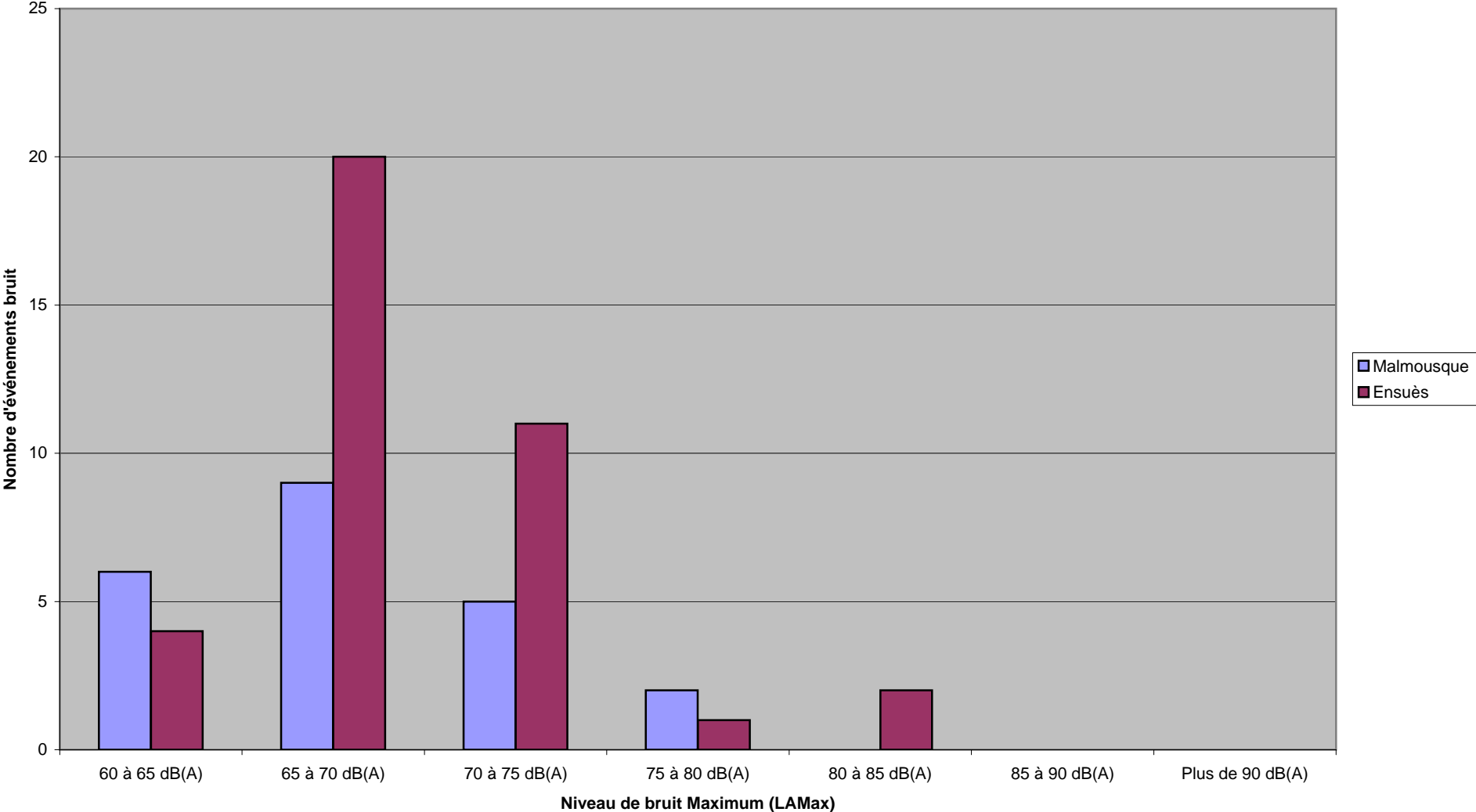
Avril 2007

Répartition des Niveaux Sonores par station de mesure : Les Pennes Mirabeau - Marignane - Vitrolles



Avril 2007

Répartition des Niveaux Sonores par station de mesure : Malmousque - Ensues la Redonne



Niveau maximum enregistré en avril 2007 sur chaque station fixe

Station	Date	Heure	Laeq	Lmax -dB(A)	Compagnie	Sens	Appareils
1- Malmousque	25/04/07	10:31:58	67,3	70,2	TAR772	ARR	B736
2 - Berre	24/04/07	06:58:18	79,8	85,5	NRP304	DEP	AN12
3 - St Victoret	20/04/07	10:53:33	87,4	93,2	DAT58CM	ARR	RJ1H
4 - Les Pennes Mirabeau	30/04/07	16:14:38	77,8	81,6	YRMIA	DEP	BA11
6 - Marignane	02/04/07	13:27:07	77,6	85	IYE749	DEP	A332
7 - Vitrolles	30/04/07	16:14:25	80,1	88,5	YRMIA	DEP	BA11
8 - L'Estaque	04/04/07	08:52:19	75,6	82,3	BAW2362	ARR	B734
9 - Ensues	04/04/07	18:12:41	70,1	74,1	AF034VT	ARR	A319

Légende compagnies :

NRP : Aeronord Grup
 DAT : SN Brussels Airlines
 IYE : Yemenia
 BAW : British Airways
 TAR : Tunis Air
 AF : Air France
 YRMIA : Mia Airlines

Légende appareils :

BA11 : British Aerospace BA111
 AN12 : Antonov 12
 RJ1H : Avroliner RJ100
 B734 : Boeing 737/400
 B736 : Boeing 737/600
 A319 : Airbus 319
 A332 : Airbus 330/200