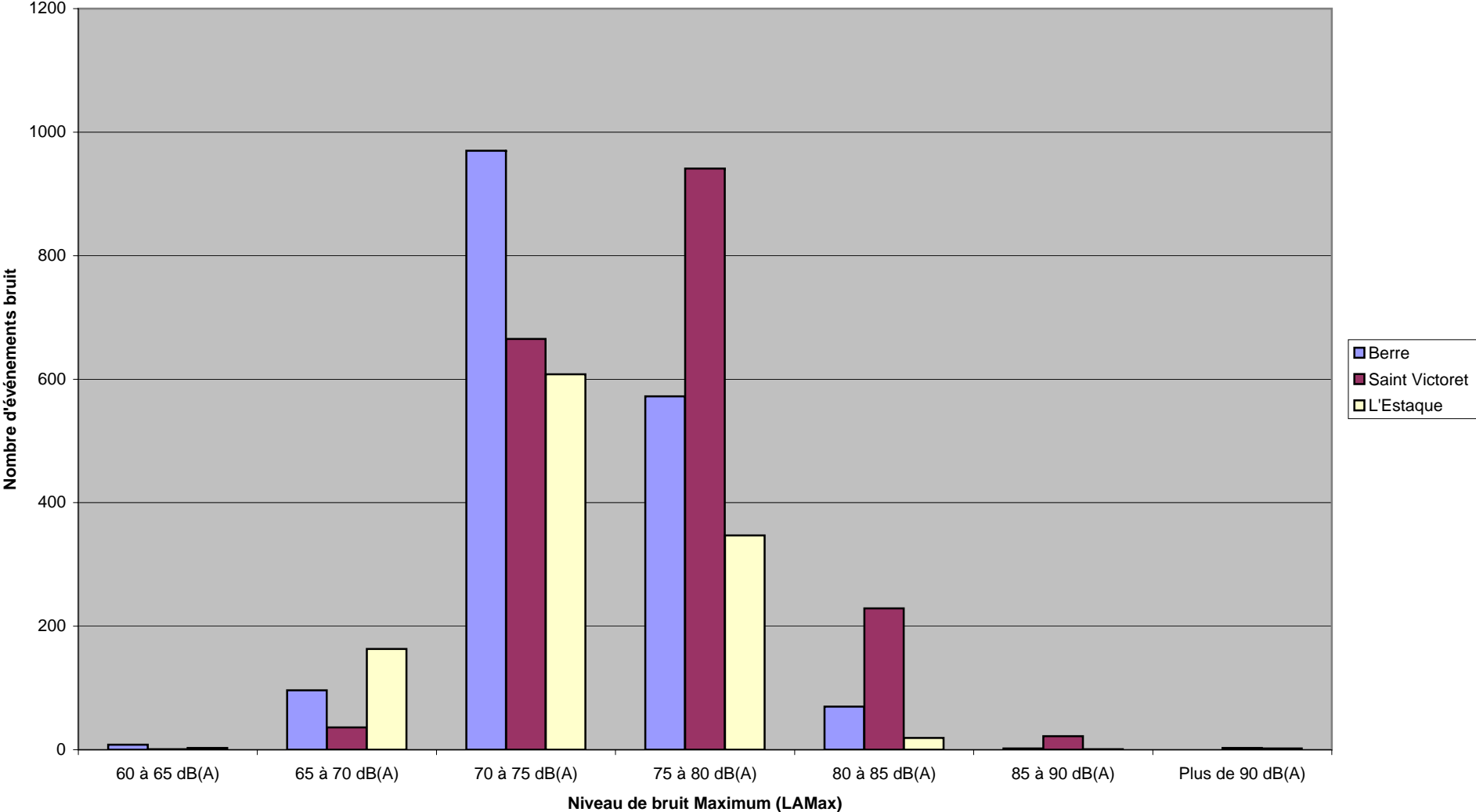


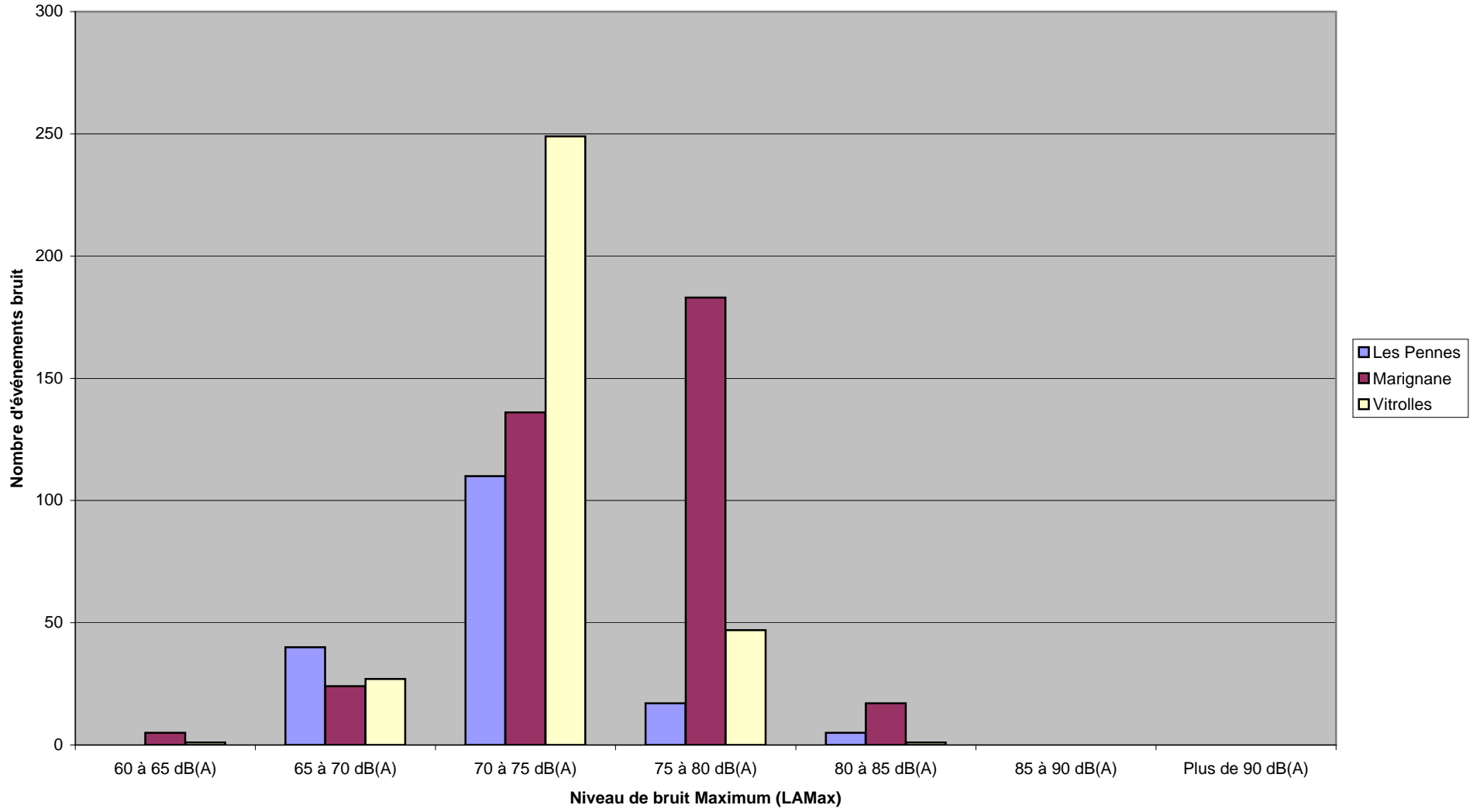
Mai 2007

Répartition des Niveaux Sonores par station de mesure : Berre - Saint Victoret - L'Estaque



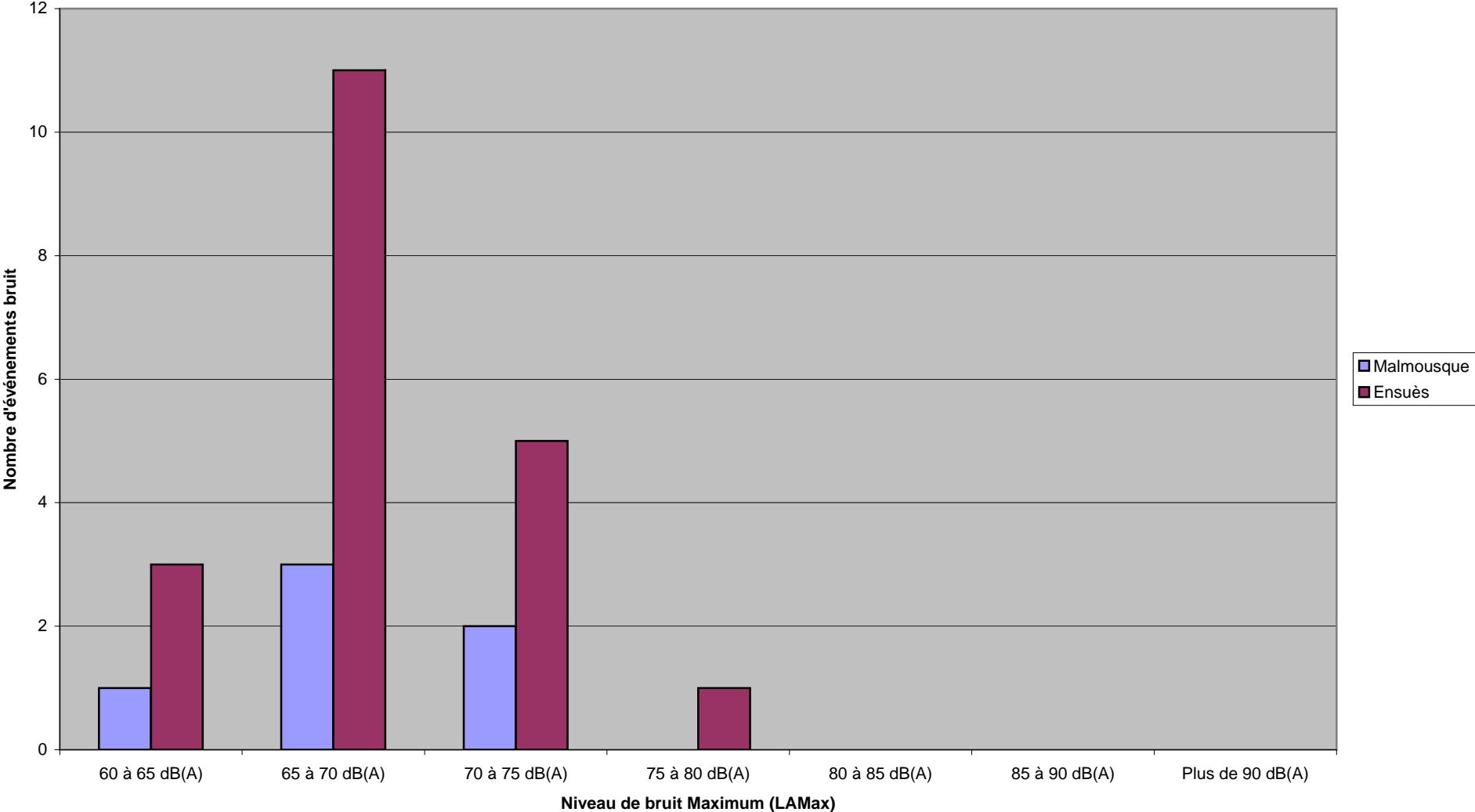
Mai 2007

Répartition des Niveaux Sonores par station de mesure : Les Pennes Mirabeau - Marignane - Vitrolles



Mai 2007

Répartition des Niveaux Sonores par station de mesure : Malmousque - Ensues la Redonne



Niveau maximum enregistré en mai 2007 sur chaque station fixe

Station	Date	Heure	Laeq	Lmax -dB(A)	Compagnie	Sens	Appareils
1- Malmousque	12/05/07	16:34:21	71,2	74,1	NVI9645	ARR	AN12
2 - Berre	21/05/07	11:55:07	81,4	87,0	AMA3745	DEP	AN12
3 - St Victoret	31/05/07	17:31:24	86,5	95,7	CC155RN	DEP	MD83
4 - Les Pennes Mirabeau	26/05/07	13:57:06	77,6	83,1	SDM6504	DEP	T154
6 - Marignane	26/05/07	19:23:09	77,3	84,5	DBK113	DEP	MD82
7 - Vitrolles	26/05/07	16:15:28	73,3	80,1	DBK117	DEP	MD82
8 - L'Estaque	04/05/07	20:31:50	80,3	85,5	DBK104	ARR	MD83
9 - Ensues	04/05/07	08:22:21	72,4	75,1	LBT3145	DEP	A321

Légende compagnies :

NVI : Avial
 AMA : ATMA
 CC : Corse Méditerranée
 SDM : Russia State Transport Cie
 DBK : Dubrovnik Airline
 LBT : Nouvelair Tunisie

Légende appareils :

B737 : Boeing B737/700
 AN12 : Antonov 12
 T154 : Tupolev 154
 MD83 : Mc Donnell Douglas MD83
 MD82 : Mc Donnell Douglas MD82
 A321: Airbus A321