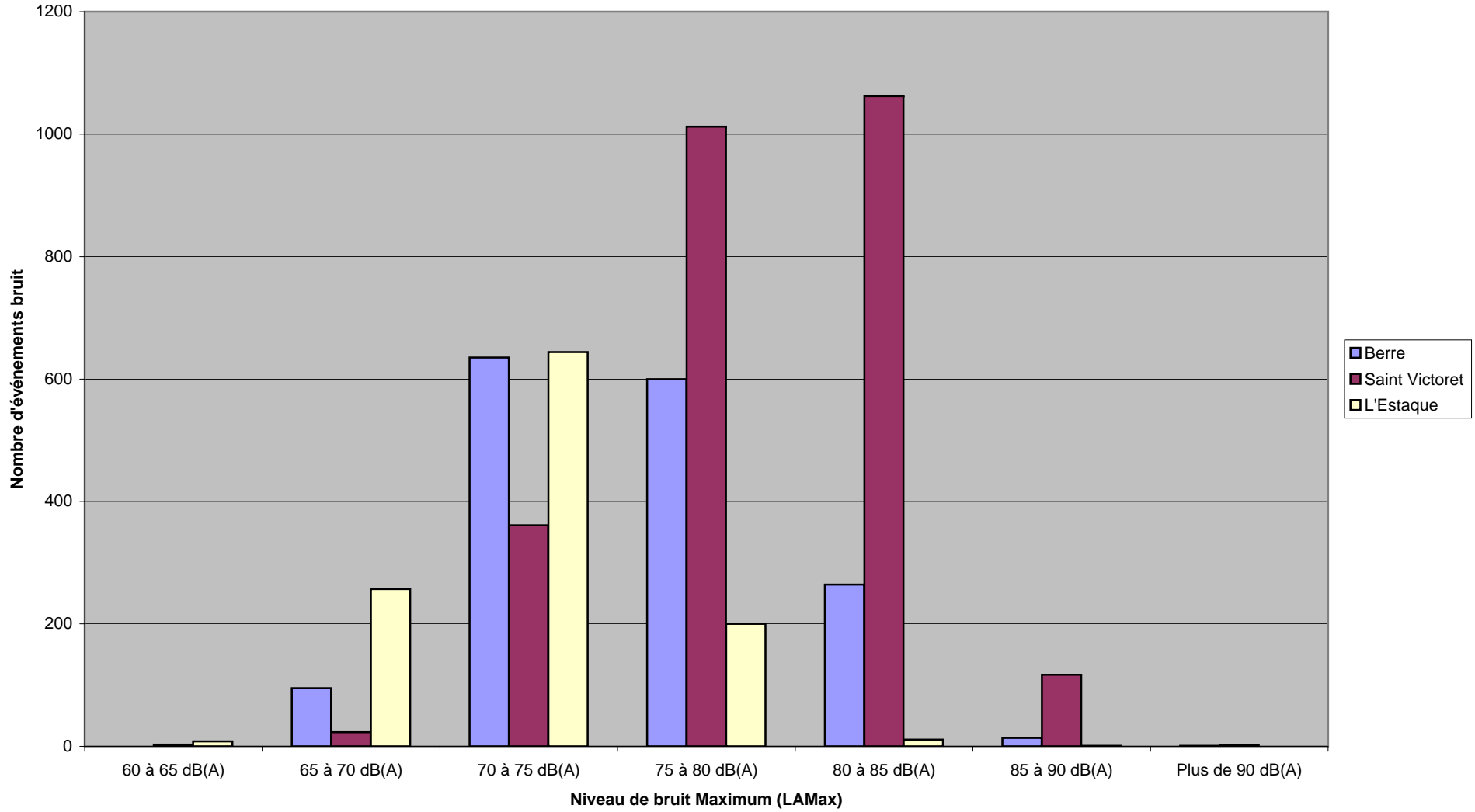


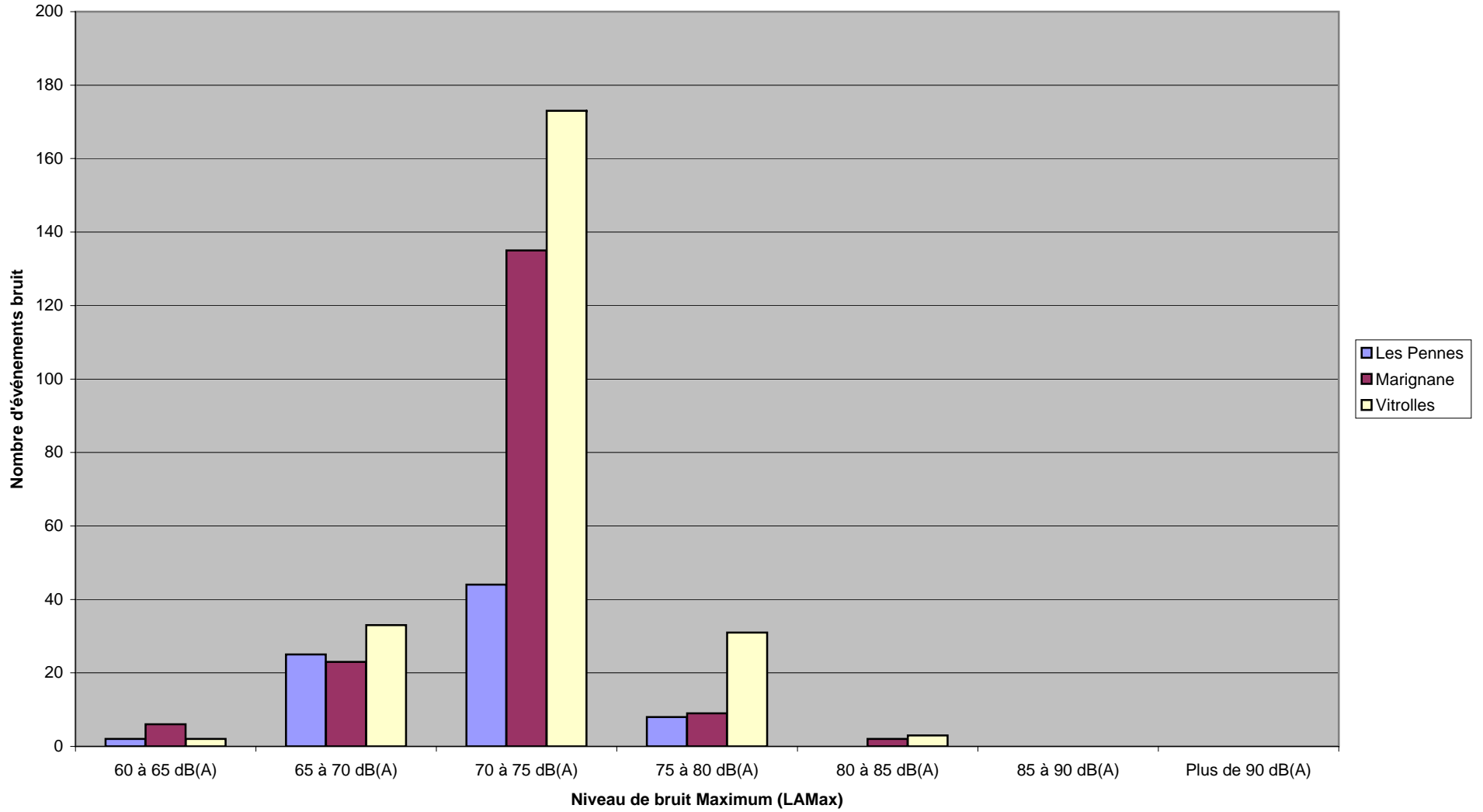
Juillet 2007

Répartition des Niveaux Sonores par station de mesure : Berre - Saint Victoret - L'Estaque



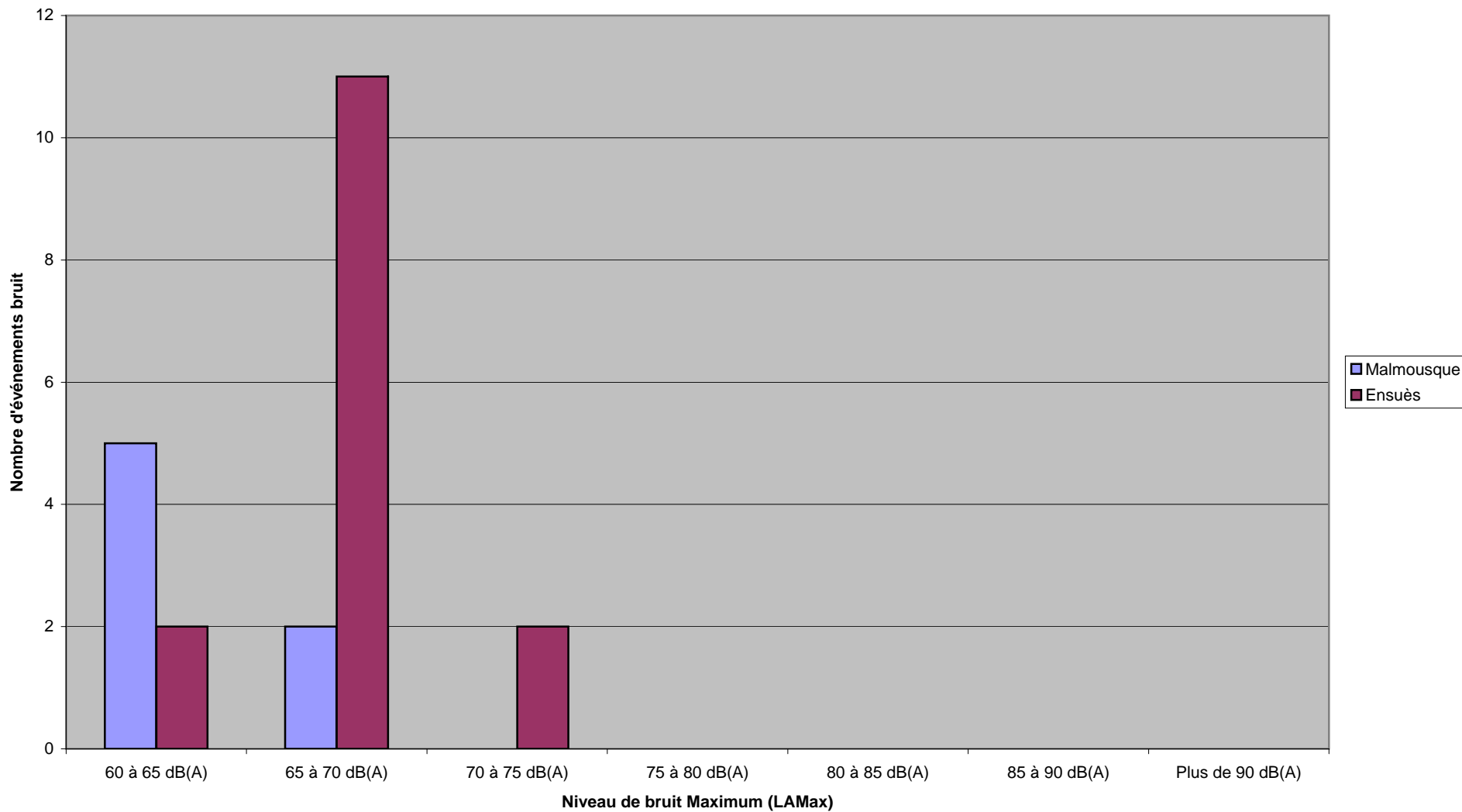
Juillet 2007

Répartition des Niveaux Sonores par station de mesure : Les Pennes Mirabeau - Marignane - Vitrolles



Juillet 2007

Répartition des Niveaux Sonores par station de mesure : Malmousque - Ensues la Redonne



Niveau maximum enregistré en juillet 2007 sur chaque station fixe

Station	Date	Heure	Laeq	Lmax -dB(A)	Compagnie	Sens	Appareils
1- Malmousque	03/07/2007	13:38:39	67,0	68,6	KAF3219	ARR	C130
2 - Berre	15/07/2007	07:21:44	84,2	92,2	AMA3743	DEP	AN12
3 - St Victoret	11/07/2007	03:52:39	82,1	90,2	AMA3744	ARR	AN12
4 - Les Pennes Mirabeau	05/07/2007	02:12:41	69,0	77,1	SWN889	ARR	ATP
6 - Marignane	21/07/2007	09:22:52	76,0	83,6	DBK112	ARR	MD82
7 - Vitrolles	15/07/2007	12:50:58	77,6	83,6	VPBAP	DEP	B721
8 - L'Estaque	21/07/2007	13:34:20	81,2	88,9	RFR7000	ARR	HAR
9 - Ensues	21/07/2007	12:07:14	68,7	73,6	EZY5323	ARR	A319

Légende compagnies :

KAF : Koweit Air Force
 AMA : ATMA
 KLM : KLM
 SWN : West Air Sweden
 DBK : Dubrovnik Airlines
 RFR : Royal Air Force
 EZY : Easy Jet
 VPBAP : appareil privé

Légende appareils :

C130 : Lockheed C130 Hercules
 AN12 : Antonov 12
 F100 : Fokker 100
 ATP : Bae ATP
 MD82 : Mc Donnell Douglas MD82
 A319 : Airbus A319
 B721 : Boeing B727-100 Winglets
 HAR : Harrier II, Bae Sys./Boeing